

**ASSOCIATION FRANÇAISE
DE L'ASSURANCE**



**Assurances de biens
et de responsabilité**

Octobre 2011

Assurance Transports

- Données clés 2010 -

ASSOCIATION
FRANÇAISE
DE L'ASSURANCE

Ce document est la propriété exclusive de la FFSA et du GEMA et est protégé par le droit d'auteur. La reproduction, la représentation et la diffusion de tout ou partie de ce document ne peuvent se faire, en dehors du périmètre de la société ou de l'organisme destinataire de ce document, qu'avec l'autorisation de la direction émettrice de la FFSA ou du GEMA.

Contacts :

Jean-Pierre Barry
01 42 47 90 89
jp.barry@ffsa.fr

Patrice Landel
01 42 47 92 34
p.landel@ffsa.fr

Direction des études et des statistiques FFSA-GEMA
26, boulevard Haussmann - 75311 Paris Cedex 09
Tél : 01 42 47 92 35 - Fax : 01 42 47 92 23 - E-mail : statdom@ffsa.fr
www.ffsa.fr - www.gema.fr

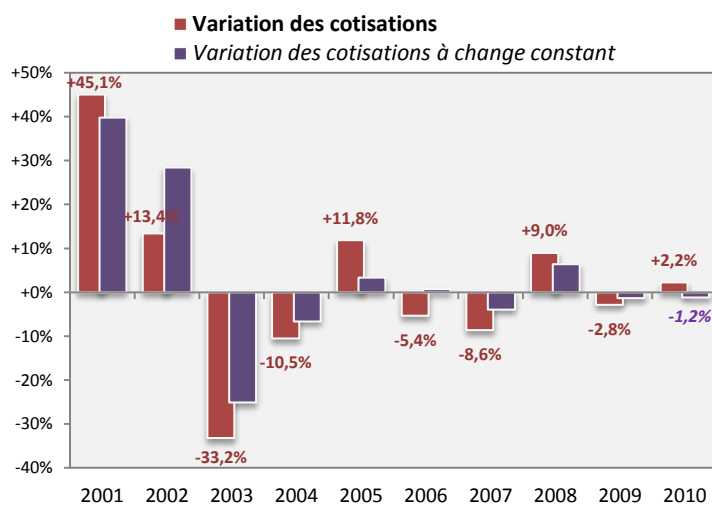
SOMMAIRE

SYNTHÈSE SUR L'ASSURANCE TRANSPORTS EN 2010	2
DONNÉES DE CADRAGE DE L'ASSURANCE TRANSPORTS.....	3
PARTIE I : LES COTISATIONS DE L'ASSURANCE TRANSPORTS.....	4
PARTIE II : LES COTISATIONS DE L'ASSURANCE CORPS ET MARCHANDISES TRANSPORTÉES	6
PARTIE III : LES COTISATIONS DE L'ASSURANCE AVIATION ET SPATIALE	8
PARTIE IV : MONTANT DES COTISATIONS PAR GROUPE - CLASSEMENT	11
PARTIE V : COMPARAISON INTERNATIONALE	12
PARTIE VI : RÉSULTATS TECHNIQUES DE L'ASSURANCE TRANSPORTS	15

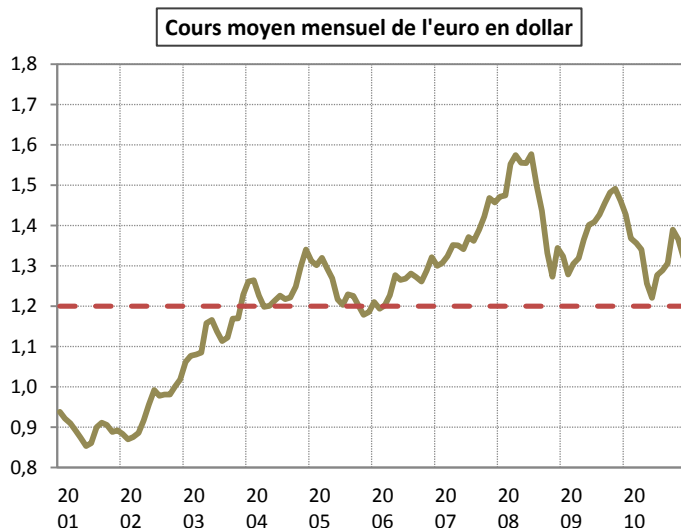
LES COTISATIONS

Le chiffre d'affaires global de l'assurance transports s'élève à 2,0 milliards d'euros en 2010, en hausse de 2,2 % par rapport à 2009. Il correspond à l'ensemble des affaires directes et des acceptations, réalisées en France et hors France.

L'assurance marchandises transportées enregistre une baisse de 2 % pour 2010. En revanche, les trois autres segments de la branche ont réalisé une augmentation de leurs encaissements : + 6 % pour les corps maritimes, + 4 % pour l'aviation et + 9 % pour le spatial.



Tout comme en 2008, la parité euro-dollar a été favorable à l'assurance maritime et transports en 2010 : hors effet de change, l'évolution du marché se traduirait par une baisse de 1,2% en lieu et place de la hausse de 1,1%.



LES RÉSULTATS TECHNIQUES (affaires directes réalisées en France)

En assurance **Corps et Marchandises Transportées**, la sinistralité s'est dégradée depuis l'exercice 2007 et le début de liquidation des exercices plus récents ne montre pas de signe d'amélioration. Le ratio S/P* de la branche s'établit à 72% en fin de deuxième année pour l'exercice 2009 et à 69% en fin de première année pour 2010.

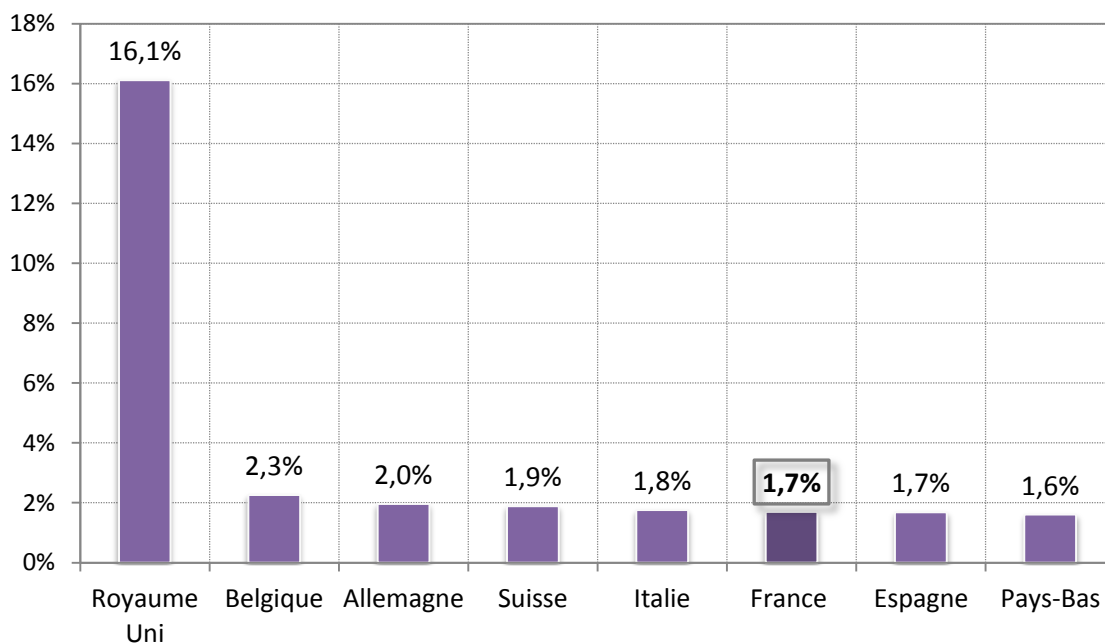
En assurance **Aviation**, la sinistralité des exercices 2009 et 2010 s'annonce élevée, sans toutefois atteindre le niveau de l'exercice 2008 (rapport S/P* de 112% en fin de 3^{ème} année) impacté par plusieurs catastrophes aériennes importantes.

(*) Primes brutes des coûts d'acquisition

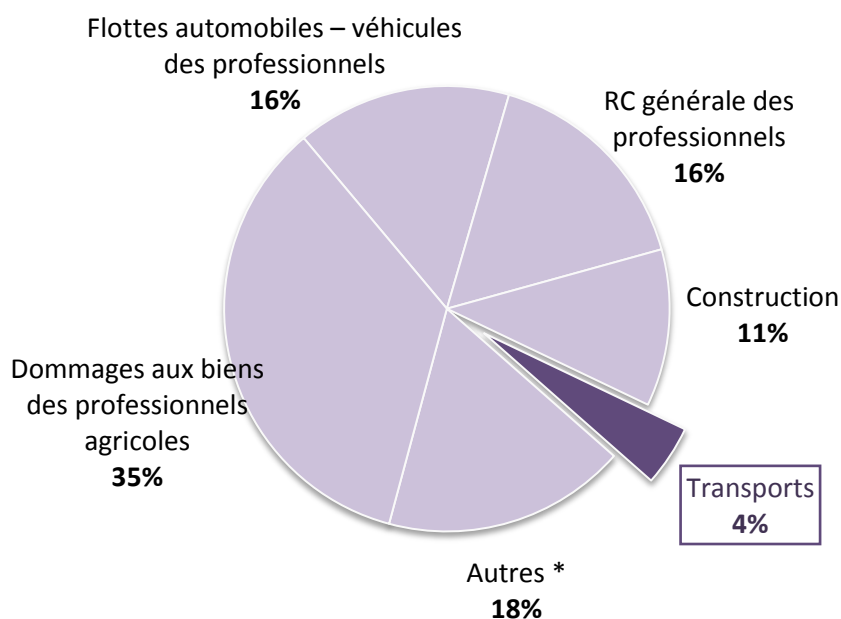
DONNÉES DE CADRAGE DE L'ASSURANCE TRANSPORTS EN 2010

1) Poids de l'assurance transports dans l'ensemble des encaissements non-vie en 2009 pour les principaux pays européens

Source : Comité Européen des Assurances



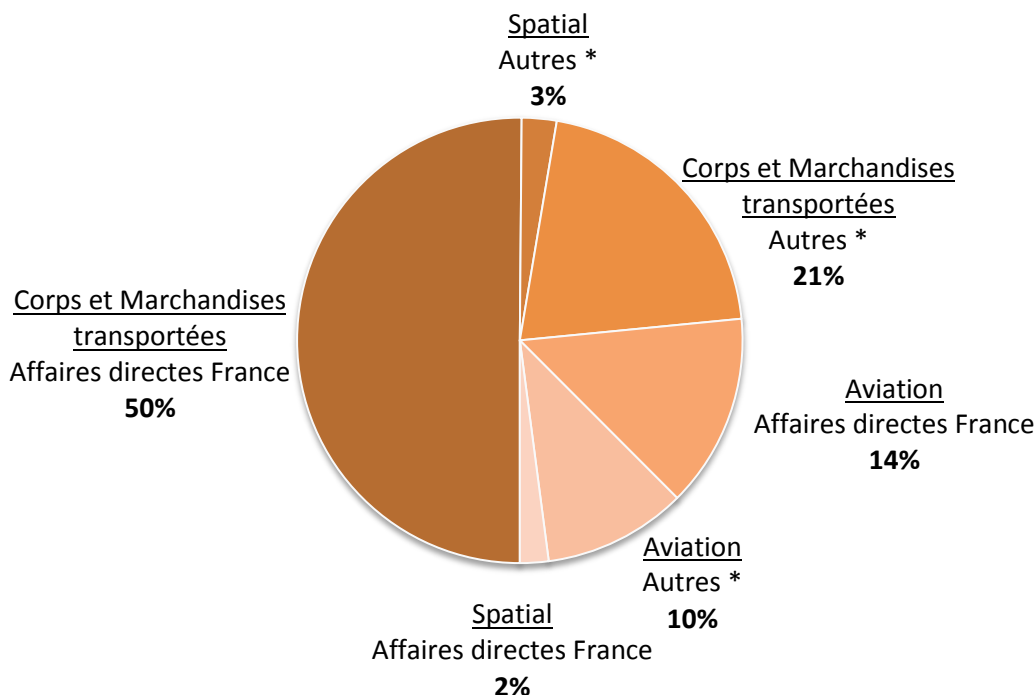
2) Poids de l'assurance transports dans les cotisations des dommages aux biens et responsabilité des professionnels (affaires directes-France) en 2010



Autres* assurances professionnels : catastrophes naturelles, risques commerciaux

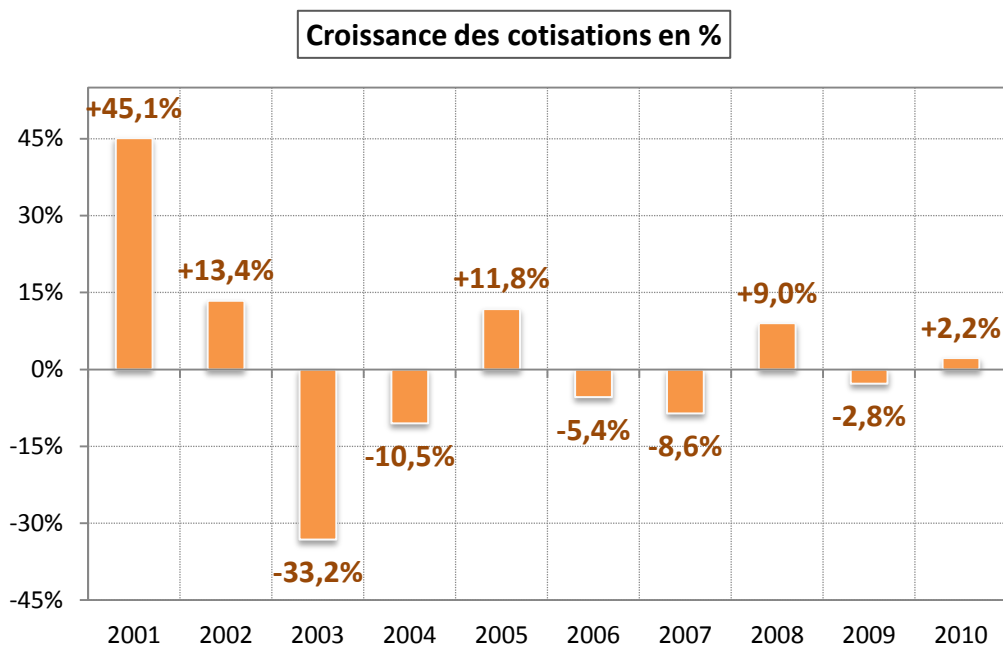
Affaires directes France, hors France et acceptations

1) Répartition des cotisations de l'assurance transports selon l'origine des affaires en 2010



Autres * : affaires directes réalisées hors France et acceptations

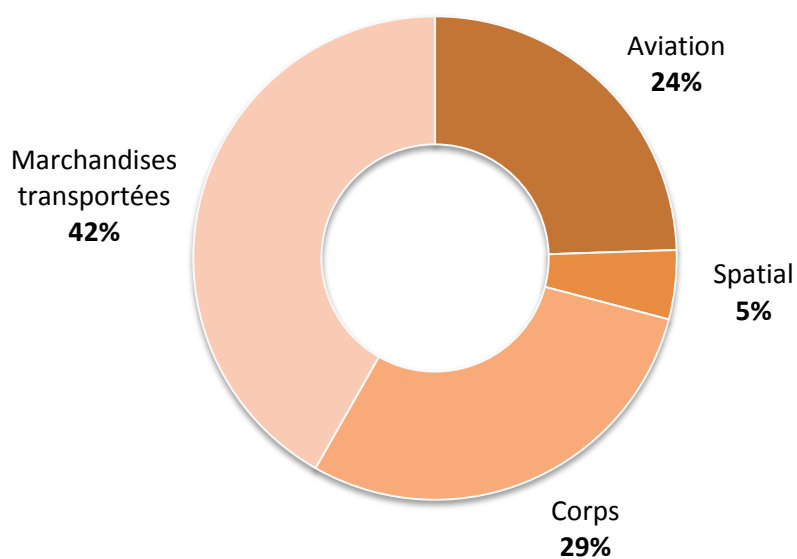
2) Evolution des cotisations de l'assurance transports de 2001 à 2010



Affaires directes France, hors France et acceptations3) Evolution des cotisations en 2010 selon la branche de transports

	Montant* 2010	Montant* 2009	Evolution 2010 / 2009
Corps	576,0	541,8	+ 6,3 %
Marchandises transportées	825,5	844,5	- 2,3 %
Aviation	483,7	464,0	+ 4,3 %
Spatial	91,2	83,6	+ 9,1 %
Ensemble	1 976,4	1 933,8	+ 2,2 %

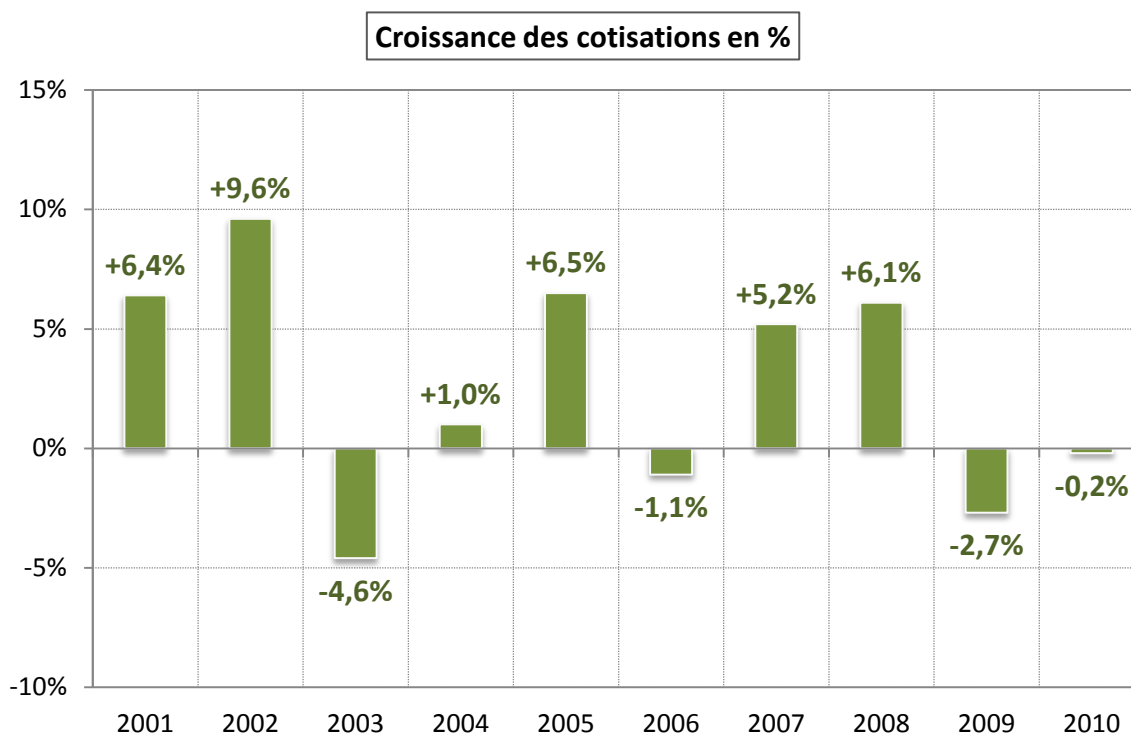
* En millions d'€uros

4) Répartition des cotisations transports en 2010 selon la branche

PARTIE II : LES COTISATIONS DE L'ASSURANCE CORPS ET MARCHANDISES TRANSPORTÉES EN 2010

MARCHE FRANÇAIS - Affaires directes France uniquement

1) Croissance des cotisations de l'assurance maritime et transports de 2001 à 2010



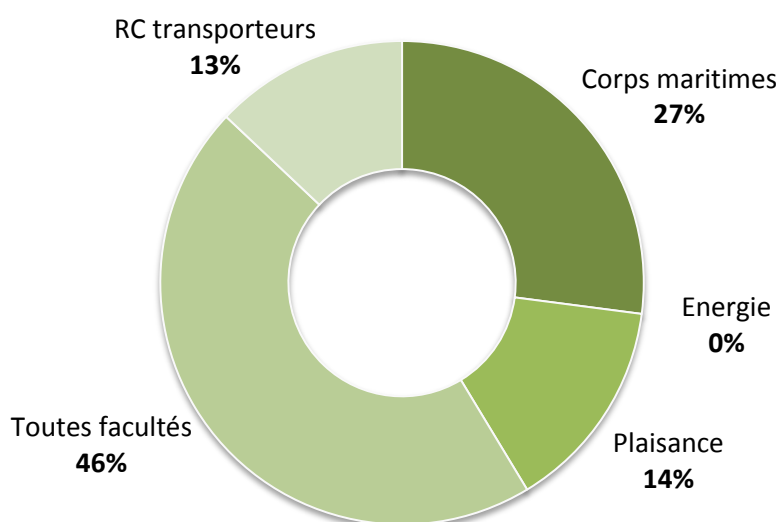
2) Evolution des cotisations de l'assurance maritime et transports en 2010 selon la catégorie

	Montant* 2010	Montant* 2009	Evolution 2010 / 2009
Corps ⁽¹⁾	409,6	386,0	+ 6,1 %
Marchandises transportées ⁽²⁾	581,1	606,8	- 4,2 %
Ensemble	990,7	992,8	- 0,2 %

* En millions d'€uros

⁽¹⁾ Corps de commerce, énergie, corps de pêche et fluviaux, plaisance, RC Corps

⁽²⁾ Facultés maritimes, aériennes, terrestres, fluviales et RC des transporteurs terrestres

Affaires directes France uniquement3) Poids des différentes catégories de l'assurance maritime et transports en 20104) Evolution des cotisations en 2010 selon la catégorie de transports

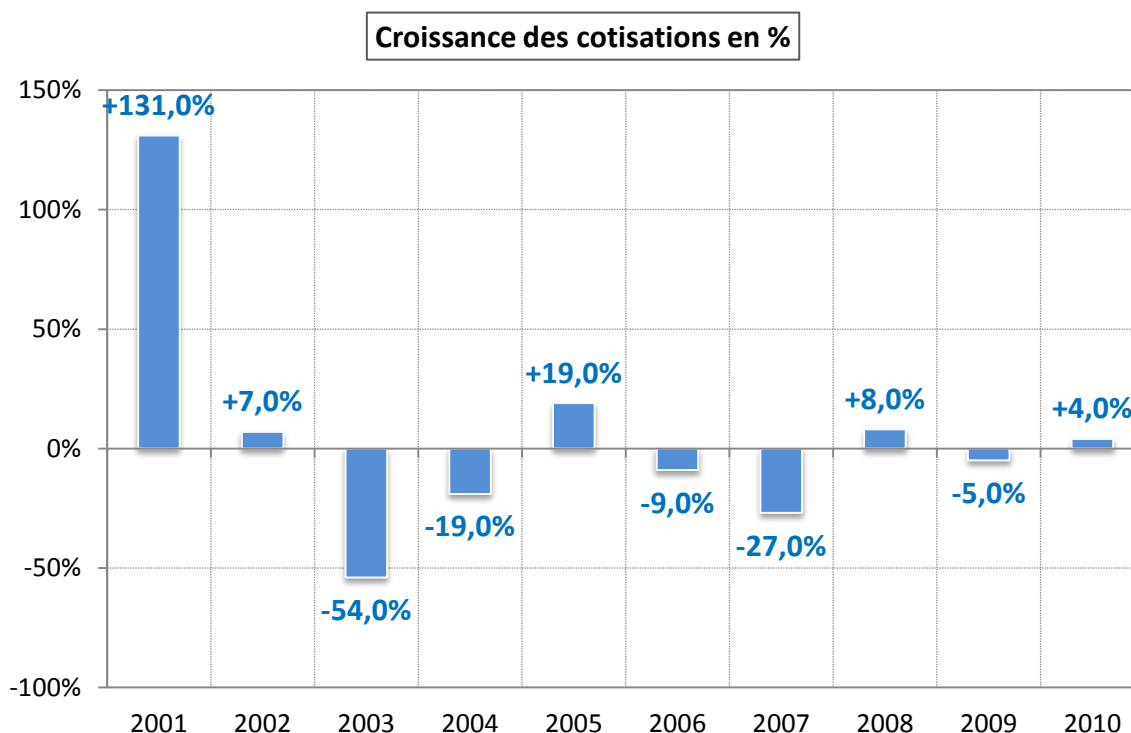
		Montant* 2010	Montant* 2009	Evolution 2010/2009
Corps	Corps maritimes	268,1	256,7	+ 4,4 %
	Energie	€	€	-
	Plaisance	141,5	129,3	+ 9,4 %
	Ensemble	409,6	386,0	+ 6,1 %
Marchandises Transportées	Toutes facultés	452,7	468,9	- 3,4 %
	RC transporteurs	128,4	137,9	- 6,9 %
	Ensemble	581,1	606,8	- 4,2 %

* En millions d'euros

PARTIE III : LES COTISATIONS DE L'ASSURANCE AVIATION ET SPATIALE EN 2010

Affaires directes France, hors France et acceptations

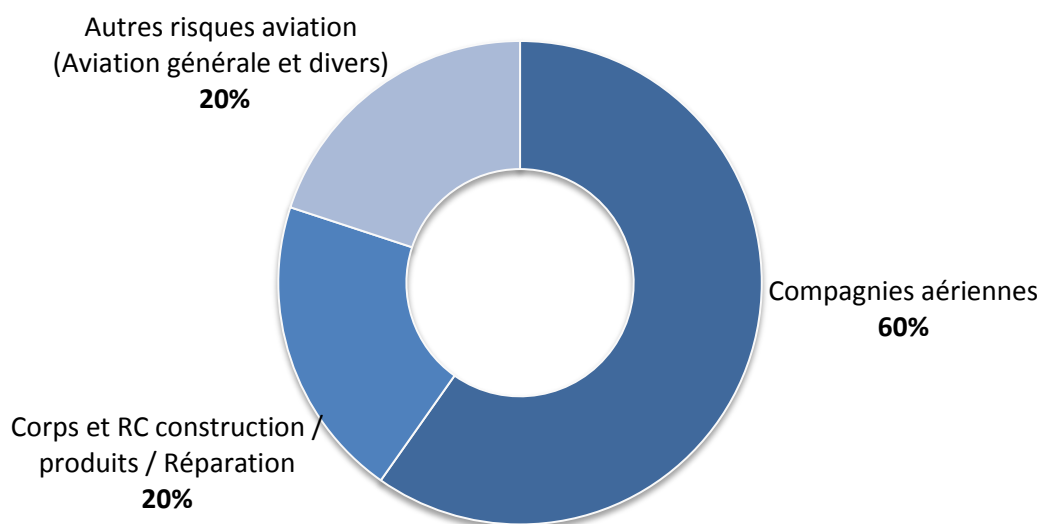
1) Croissance des cotisations de l'assurance **aviation** de 2001 à 2010



2) Evolution des cotisations en 2010 selon la catégorie (**aviation**)

	Montant* 2010	Montant* 2009	Evolution 2010 / 2009
Corps aériens	119,5	90,6	+ 32 %
RC	169,7	135,6	+ 25 %
Corps de construction	5,0	6,8	- 26 %
RC construction / Produits / Rép.	93,1	130,0	- 28 %
<i>Autres risques aviation</i>	96,5	101,0	- 4 %
Ensemble aviation	483,7	464,0	+ 4 %

* En millions d'€uros

Affaires directes France, hors France et acceptations3) Poids des différentes catégories de l'assurance **aviation** en 20104) Evolution des cotisations de l'assurance **aviation** en 2010 selon l'origine des affaires

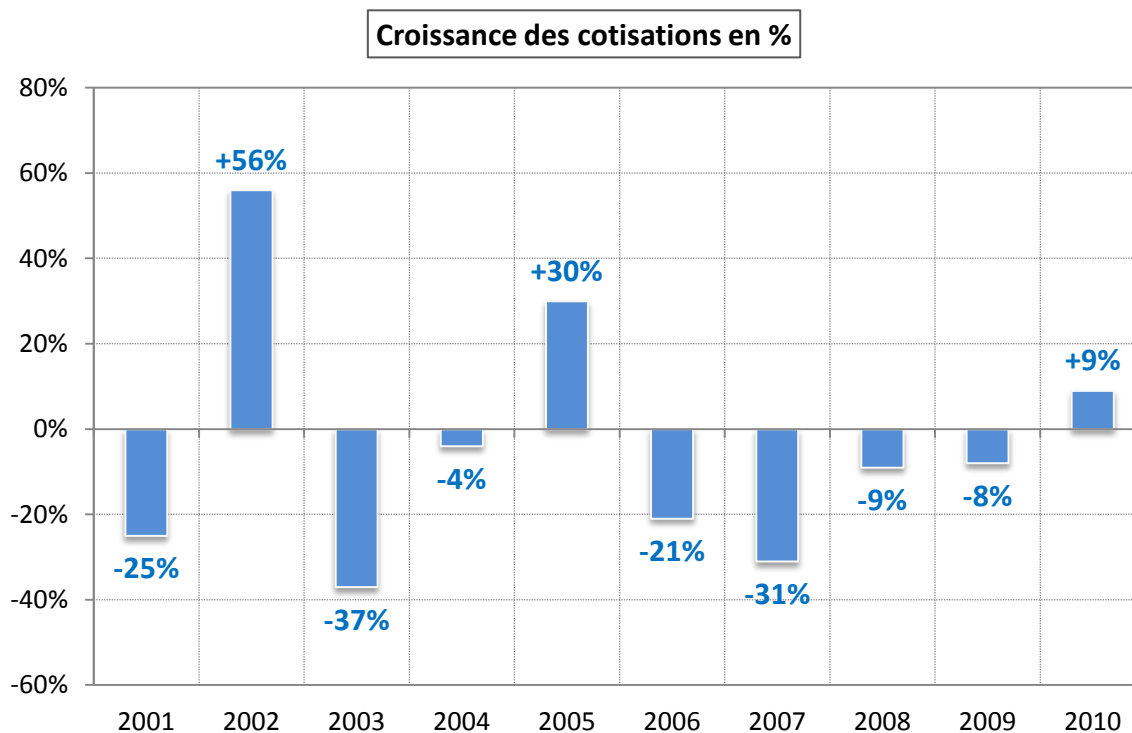
	Montant* 2010	Montant* 2009	Evolution 2010 / 2009
Affaires françaises	133,9	172,9	- 22,5 %
Affaires étrangères	349,8	291,0	+ 20,2 %
Ensemble aviation	483,7	464,0	+ 4,3 %

* En millions d'€uros

Affaires directes France, hors France et acceptations5) Poids des différentes catégories de l'assurance spatiale en 2010

	Montant* 2010	Montant* 2009	Evolution 2010 / 2009
Affaires directes	41	47	- 13 %
Acceptations	50	36	+ 38 %
Ensemble spatial	91	84	+ 9 %

* En millions d'€uros

6) Croissance des cotisations de l'assurance spatiale de 2001 à 2010

PARTIE IV : MONTANTS DES COTISATIONS PAR GROUPE CLASSEMENT

Classement des groupes dont le montant des cotisations est supérieur à 5 millions d'euros

Affaires directes France uniquement

Source - FFSA , Etats C4

<i>en milliers d'euros</i>	Ensemble Transports Primes 2010	rang 2010	Primes 2010 <u>hors aviation</u> & <u>spatial</u>	rang 2010
Groupe AXA*	500 061	1	335 703	1
GROUPAMA - GAN *	203 162	2	178 698	2
ALLIANZ*	202 428	3	135 332	3
GENERALI	118 385	4	93 921	4
COVEA*	88 538	5	64 074	5
HELVETIA	44 062	6	44 062	6
TOKIO MARINE EUROPE*	18 784	7	18 784	7
ACE EUROPEAN GROUP LIMITED*	15 111	8	15 111	8
CNA INS CY LTD*	10 578	9	10 578	9
Groupe MACIF	10 136	10	10 136	10
CHARTIS EUROPE SA	8 559	11	8 486	11
SAMAP	6 920	12	6 920	12
AVIVA	5 957	13	5 942	13
RIIH*	5 434	14	5 434	14
SAM BRETAGNE OCEAN	5 106	15	5 106	15

* Source FFSA

ZURICH INSURANCE PLC et XL INSURANCE COMPANY LTD, non disponibles en 2010, sont susceptibles d'appartenir à ce classement.

PARTIE V : COMPARAISON INTERNATIONALE DE L'ASSURANCE MARITIME ET TRANSPORTS EN 2009

1) Evolution des cotisations mondiales selon la catégorie de transports

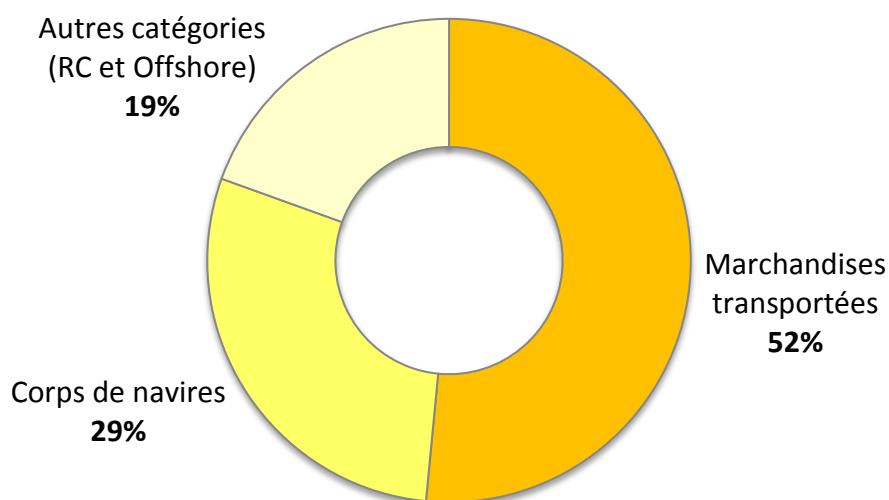
Source : IUMI

<i>En millions de dollars US</i>	2009	Evolution 2009/2008	Evolution 2008/2007 ^(r)
Corps de navires	6 638	+ 4,6 %	+ 5,0 %
Marchandises transportées	11 804	- 7,7 %	+ 0,6 %
Autres catégories (RC et offshore)	4 468	+ 5,2 %	- 3,9 %
Ensemble	22 910	- 2,0 %	+ 0,4 %

^(r) Données revues

2) Répartition des cotisations en 2009 selon la catégorie de transports

Source : IUMI



PARTIE V (suite)

3) Evolution des cotisations mondiales 2009 selon la zone géographique

Source : IUMI

<i>En millions de dollars US</i>	2009	Evolution 2009/2008	Evolution 2008/2007 ^(r)
Europe	14 037	- 1,1 %	+ 0,0 %
Asie / Pacifique	4 900	- 7,0 %	+ 6,6 %
Amérique du Nord	2 183	- 9,0 %	- 3,6 %
Reste du monde	1 790	+ 17,7 %	+ 2,0 %

^(r) Données revues

4) Répartition des cotisations en 2009 selon la catégorie de transports

Source : IUMI

ENSEMBLE MARITIME ET TRANSPORTS					
<i>Corps, Marchandises transportées, RC et Offshore</i>					
Pays	2009			2008 ^(r)	
	Primes**	Rang mondial	Part de marché	Rang mondial	Part de marché
Royaume-Uni (Lloyds)	4 128	1	18 %	1	17 %
Japon	2 358	2	10 %	2	12 %
Etats-Unis	1 971	3	9 %	3	9 %
Allemagne	1 603	4	7 %	4	7 %
France	1 368	5	6 %	5	6 %
Italie	1 100	6	5 %	6	5 %
Brésil	986	7	4 %	9	3 %
Pays-Bas	958	8	4 %	8	4 %
Norvège ^(*)	958	9	4 %	7	5 %
Espagne	643	10	3 %	10	3 %
Total	16 073	///	70 %	///	70 %

** En millions de dollars US

^(r) Données revues

^(*) Norvège et marché nordique

PARTIE V (suite)

Source : IUMI

Marchandises Transportées					
Pays	2009			2008 ^(r)	
	Primes**	Rang mondial	Part de marché	Rang mondial	Part de marché
Japon	1 604	1	14 %	1	16 %
Allemagne	1 378	2	12 %	2	11 %
France	913	3	8 %	3	7 %
Brésil	900	4	8 %	6	5 %
Royaume-Uni (Lloyds)	791	5	7 %	5	6 %
Etats-Unis	736	6	6 %	4	7 %
Pays-Bas	606	7	5 %	8	5 %
Italie	563	8	5 %	7	5 %
Espagne	329	9	3 %	9	3 %
Belgique	328	10	3 %	11	3 %
Total	8 147	///	69 %	///	68 %

Corps de navires					
Pays	2009			2008 ^(r)	
	Primes**	Rang mondial	Part de marché	Rang mondial	Part de marché
Royaume-Uni (Lloyds)	926	1	14 %	2	14 %
Norvège ^(*)	901	2	14 %	1	16 %
Japon	600	3	9 %	3	10 %
France	455	4	7 %	4	7 %
Italie	407	5	6 %	5	6 %
Pays-Bas	352	6	5 %	10	4 %
Etats-Unis	350	7	5 %	6	5 %
Espagne	313	8	5 %	7	5 %
Corée	312	9	5 %	8	5 %
Royaume-Uni (IUA)	295	10	4 %	9	5 %
Sous-Total	4 911	///	74 %	///	76 %

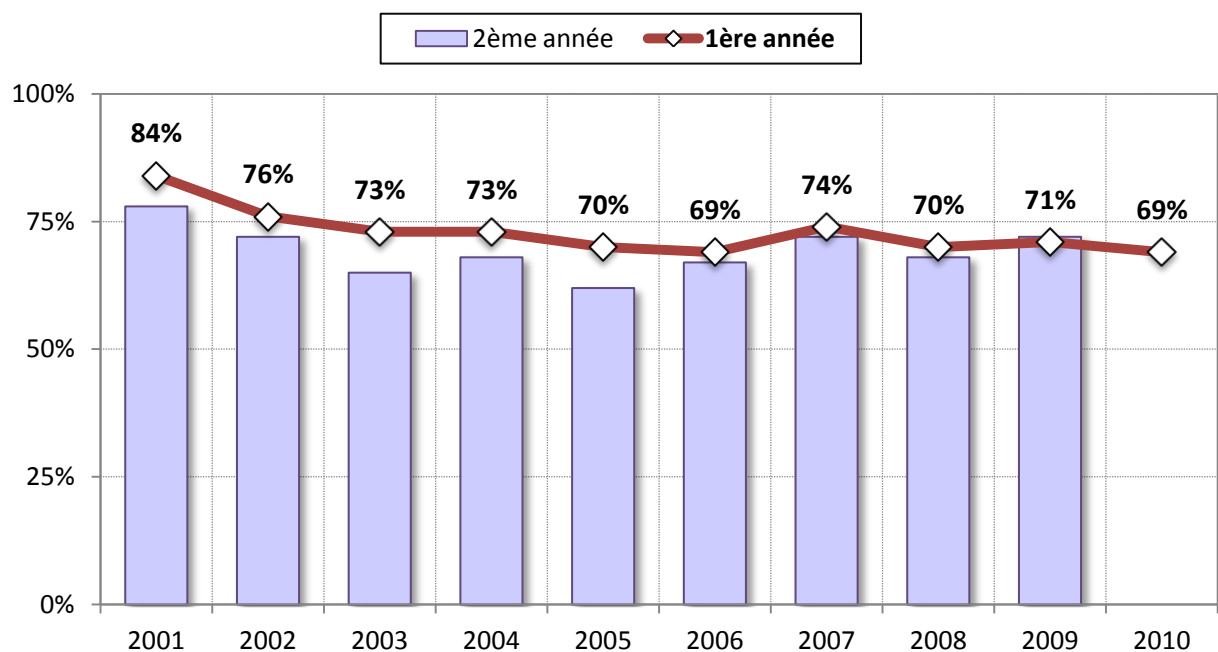
** En millions de dollars US

^(r) Données revues

^(*) Norvège et marché nordique

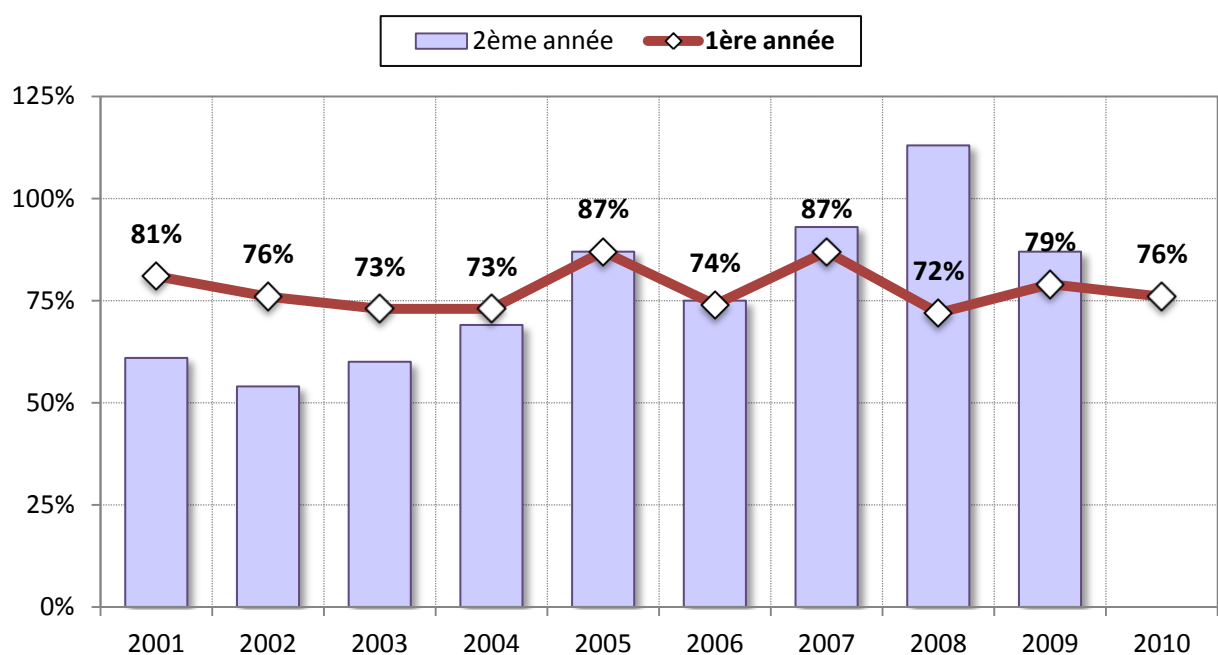
PARTIE VI : RÉSULTATS TECHNIQUES DE L'ASSURANCE TRANSPORTS EN 2010

1) Evolution du rapport sinistres à primes (brutes des coûts d'acquisition) pour l'assurance maritime



Périmètre : affaires directes France

2) Evolution du rapport sinistres à primes (brutes des coûts d'acquisition) pour l'assurance aviation



Périmètre : affaires directes et acceptations France et hors France